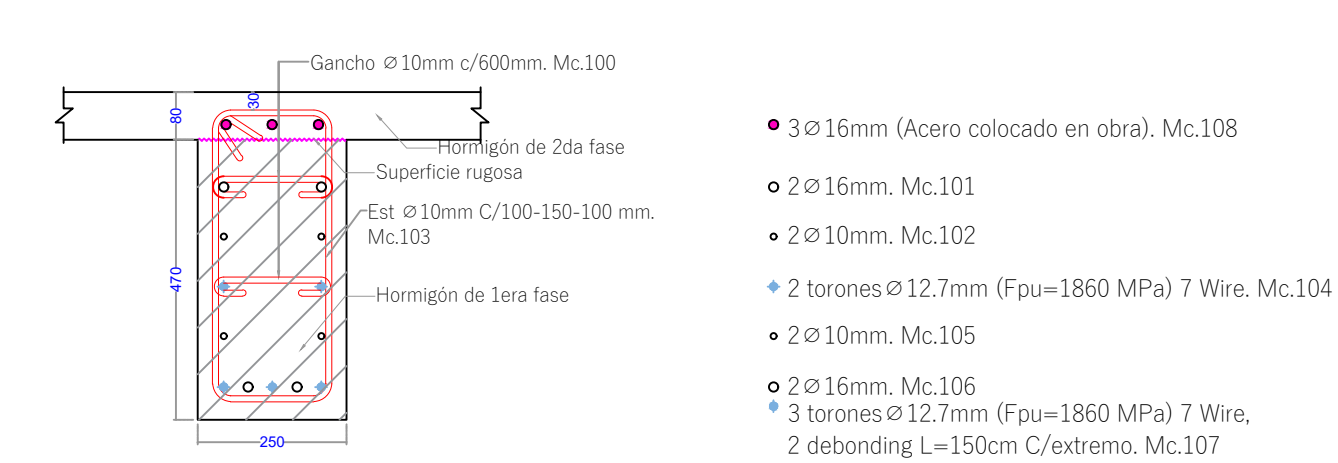


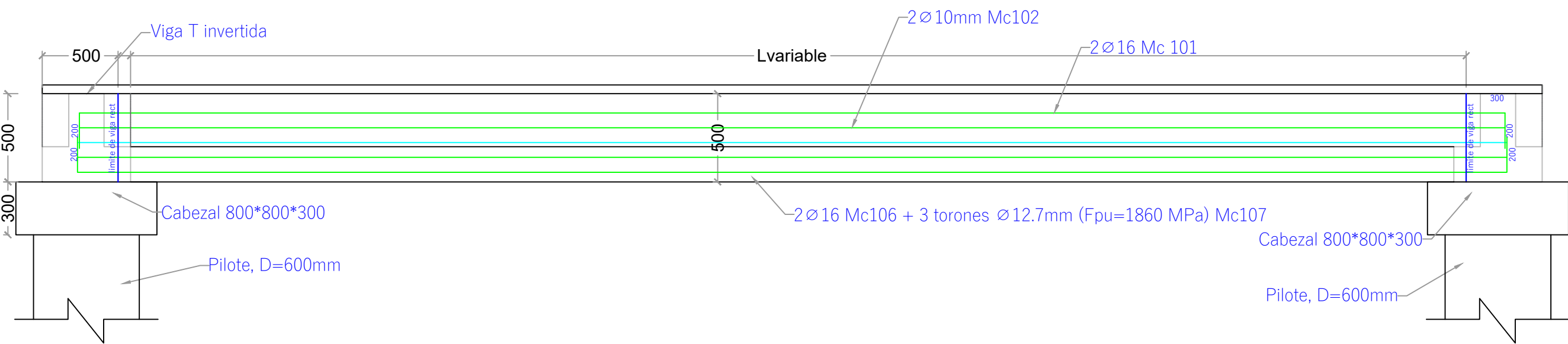
DETALLE DE ARMADURA EN SECCIÓN TRANSVERSAL Y LONGITUDINAL

Viga Prefabricada Rectangular - RECT



- 3ø16mm (Acero colocado en obra), Mc108
- 2ø16mm, Mc101
- 2ø10mm, Mc102
- 2 torones ø12.7mm (Fpu=1860 MPa) 7 Wire, Mc104
- 2ø10mm, Mc105
- 2ø16mm, Mc106
- 3 torones ø12.7mm (Fpu=1860 MPa) 7 Wire, 2 debonding L=150cm C/extremo, Mc107

Elevación de la Viga Prefabricada Rectangular - RECT



FASE 2											
MODULO 5											
VIGA RECTANGULAR											
Codigo: Viga RECT-M5-01 Longitud prom= 6440 mm Cant vigas: 9 U											
PLANILLA DE HIERRO DE VIGAS (fy=4200 kg/cm²)											
Mc	Tipo	Ø mm	Espec. (mm)	Cant.	Dimensiones (m)			Longitud (m)			Peso (kg)
					a	b	c	d	e	Unidad	Total
100	C	10	650	2	0.30	0.06	0.30	0.06	0.30	Unidad	1.02
101	C	10	650	2	0.30	0.06	0.30	0.06	0.30	Unidad	1.02
102	C	10	650	2	0.30	0.06	0.30	0.06	0.30	Unidad	1.02
103	O	10	100	40	0.40	0.30	0.40	0.30	0.40	Unidad	16.00
104	O	10	100	40	0.40	0.30	0.40	0.30	0.40	Unidad	16.00
105	O	10	100	40	0.40	0.30	0.40	0.30	0.40	Unidad	16.00
106	C	10	150	15	0.40	0.30	0.40	0.30	0.40	Unidad	15.00
107	C	10	150	15	0.40	0.30	0.40	0.30	0.40	Unidad	15.00
108	C	10	150	15	0.40	0.30	0.40	0.30	0.40	Unidad	15.00
109	C	10	150	15	0.40	0.30	0.40	0.30	0.40	Unidad	15.00
110	C	10	150	15	0.40	0.30	0.40	0.30	0.40	Unidad	15.00
111	C	10	150	15	0.40	0.30	0.40	0.30	0.40	Unidad	15.00
112	C	10	150	15	0.40	0.30	0.40	0.30	0.40	Unidad	15.00
113	C	10	150	15	0.40	0.30	0.40	0.30	0.40	Unidad	15.00
114	C	10	150	15	0.40	0.30	0.40	0.30	0.40	Unidad	15.00
115	C	10	150	15	0.40	0.30	0.40	0.30	0.40	Unidad	15.00
116	C	10	150	15	0.40	0.30	0.40	0.30	0.40	Unidad	15.00
117	C	10	150	15	0.40	0.30	0.40	0.30	0.40	Unidad	15.00
118	C	10	150	15	0.40	0.30	0.40	0.30	0.40	Unidad	15.00
119	C	10	150	15	0.40	0.30	0.40	0.30	0.40	Unidad	15.00
120	C	10	150	15	0.40	0.30	0.40	0.30	0.40	Unidad	15.00
121	C	10	150	15	0.40	0.30	0.40	0.30	0.40	Unidad	15.00
122	C	10	150	15	0.40	0.30	0.40	0.30	0.40	Unidad	15.00
123	C	10	150	15	0.40	0.30	0.40	0.30	0.40	Unidad	15.00
124	C	10	150	15	0.40	0.30	0.40	0.30	0.40	Unidad	15.00
125	C	10	150	15	0.40	0.30	0.40	0.30	0.40	Unidad	15.00
126	C	10	150	15	0.40	0.30	0.40	0.30	0.40	Unidad	15.00
127	C	10	150	15	0.40	0.30	0.40	0.30	0.40	Unidad	15.00
128	C	10	150	15	0.40	0.30	0.40	0.30	0.40	Unidad	15.00
129	C	10	150	15	0.40	0.30	0.40	0.30	0.40	Unidad	15.00
130	C	10	150	15	0.40	0.30	0.40	0.30	0.40	Unidad	15.00
131	C	10	150	15	0.40	0.30	0.40	0.30	0.40	Unidad	15.00
132	C	10	150	15	0.40	0.30	0.40	0.30	0.40	Unidad	15.00
133	C	10	150	15	0.40	0.30	0.40	0.30	0.40	Unidad	15.00
Total de vigas con tipo VIGA RECT-M5-01											136.12
Total de vigas con tipo VIGA RECT-M5-01											136.12